



## NEUBAU EINFAMILIENHAUS



**Projekt:** Einfamilienhaus  
**Auftraggeber:** Privat  
**Standort:** Wien  
**Ausführungszeitraum:** 2019  
**Projektleiter:** Andreas Juratovac  
**Auftragsumfang:** Neubau Einfamilienhaus  
**Geschäftsbereich:** Installation & Technik

### PROJEKTbeschreibung

Das neu zu errichtende Einfamilienhaus wurde auf einem Baugrundstück in Wien errichtet. Das Gebäude umfasst ein Kellergeschoß (ca. 130 m<sup>2</sup>), Erdgeschoß (ca. 170 m<sup>2</sup>), 1. Obergeschoß (ca. 90 m<sup>2</sup>) sowie das Dachgeschoß (ca. 50 m<sup>2</sup>). Es wurde eine KNX/EIB Steuerung installiert.

#### KNX/EIB

Die Steuerung erfolgt lokal über KNX/EIB-Bedienstellen. Zur zentralen Steuerung wurde im Erdgeschoß ein Touch-Panel installiert. Mit dieser Steuereinheit werden das gesamte Gebäude, die Beleuchtung, Lichtszenen, Jalousien, Heizung-RTH und Klima visualisiert. Die Steuerung und Visualisierung kann auch per Smartphone erfolgen.

#### Photovoltaik-Anlage mit Batteriespeicher

Es wurde eine gesamte PV-Anlage mit 3,7 kWp mit Ost/West-Ausrichtung laut Norm am Dach montiert. Die Dachfläche (ca. 40m<sup>2</sup>) wurde mit einer Dachfolie versehen. Die Anlage ist mit einem Hybrid-Wechselrichter und einer Batterieanlage mit 6kWh Nennkapazität ausgeführt.

#### Erdungsanlage

Die Erdungsanlage wurde nach den geltenden Vorschriften und Normen der ÖVE/ÖNORM E 8001, ÖVE/ÖNORM EN 62305, ÖVE/ÖNORM E 8014 errichtet.

#### Blitzschutzanlage

Es wurde eine Blitzschutzanlage entsprechend der Vorschrift ÖVE/ÖNORM E 62305 in der letztgültigen Fassung errichtet. Sämtliche metallischen und nichtmetallischen Dachaufbauten (z.B. Brüstungen, Antenne, Lüftungsanlagen, Rückkühler, Dachventilatoren, Photovoltaikanlage, usw.) wurden in die Blitzschutzanlage einbezogen. Bei sichtbaren Anlagenteilen wurden besonders die architektonischen Belange berücksichtigt.

#### Alarmanlage

Die akkugepufferte Alarmzentrale (Fabrikat Telenot) steuert die Komponenten der Alarmanlage und Brandmelder. Die Geräteausführung erfolgte in Bustechnik. Die Scharf- bzw. Unscharfschaltung erfolgt mittels Codetastatur oder Chipkartenleser. Die Fenster und Türen für den Außenhautschutz sind mit Magnetkontakten ausgeführt. Die Alarmierung erfolgt durch Außensirene, Innensirene und Wahlgerät GSM + IP.

**OTTO STÖCKL**  
ELEKTROINSTALLATIONEN GMBH  
Steingasse 23  
A-1030 Wien

T +43 (1) 810 90 45-0  
F +43 (1) 810 90 45-85  
E [office@otto-stoeckl.com](mailto:office@otto-stoeckl.com)  
W [www.otto-stoeckl.com](http://www.otto-stoeckl.com)





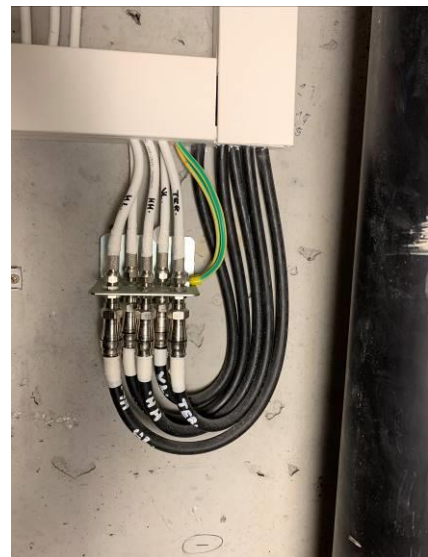
Außenansicht/Beleuchtung



Steigstrang



Überspannungsableiter SAT



Erdungswinkel SAT

**OTTO STÖCKL**  
ELEKTROINSTALLATIONEN GMBH  
Steingasse 23  
A-1030 Wien

T +43 (1) 810 90 45-0  
F +43 (1) 810 90 45-85  
E [office@otto-stoeckl.com](mailto:office@otto-stoeckl.com)  
W [www.otto-stoeckl.com](http://www.otto-stoeckl.com)





Verteiler IT



Elektroverteiler mit KNX-EIB-Aktorik



KNX-EIB-Sensorik



KNX-EIB-Verteiler

**OTTO STÖCKL**  
ELEKTROINSTALLATIONEN GMBH  
Steingasse 23  
A-1030 Wien

T +43 (1) 810 90 45-0  
F +43 (1) 810 90 45-85  
E [office@otto-stoeckl.com](mailto:office@otto-stoeckl.com)  
W [www.otto-stoeckl.com](http://www.otto-stoeckl.com)

